

Мумиите от Такламакан (Тохарските мумии)

От края на 1980 г., отлично запазени, мумии на възраст 3000 години, започнаха да се „появяват“ в отдалечената Такламаканска пустинята. Те се характеризират с червеникаво-руса коса, европейски черти и нямат нищо общо със съвр. китайци. Археолозите смятат че това е неселине на древна цивилизация, която е съществувала на кръстопътя между Китай и Европа.

Виктор Маир, специалист по древни езици и съавтор на книгата за „Мумиите на Таримския басейн“, казва че: "Съвременната ДНК и древната ДНК показват, че уйгурите, казахите, киргизите и др. народи от Централна Азия, притежават смесени гени, характерни както за европейската раса, така и за монголоидната. Модерната и древната ДНК разказват тази история”.

Сред открития през 1980 г. са необезпокояваната 4000-годишната „Красавицата на Лулан“ и по-младата 3000-годишна мумия на „Черченския мъж“, които стават твърде популярни сред археологическите кръгове. През второто хилядолетие преди новата ера, най-старата мумия, като „Красавицата на Лулан“, е сред най-ранните заселници в Таримския басейн.

Мумиите от „Гробница – 2“



Първата тохарска мумия открита през 1989 г. е на бяла жена с дълга руса коса, съхранена в пясъците на Такламакан. Въз основа на частично разкъсаните и крайници и извадените очи, археолозите смятат, че тя е пренесена в жертва.



Това мумифицирано момче, е било на възраст около 1 година, е открито в същия гроб. Предполага се че е пренесено в жертва, като е заровено живо.



Тохарска женска мумия с дълга руса коса, сравнително добре съхранена. Елементите от тъканите показва сходство с келтските платове, което също потвърждава тохарската индоевропейска принадлежност на починалата. Тази мумия е била на около 40-годишна възраст преди да почине, и е била намерена в основния състав на същия гроб. Характеризира се с европейски черти, висок ръст, висок нос и червена коса.

Мумиите от Упу



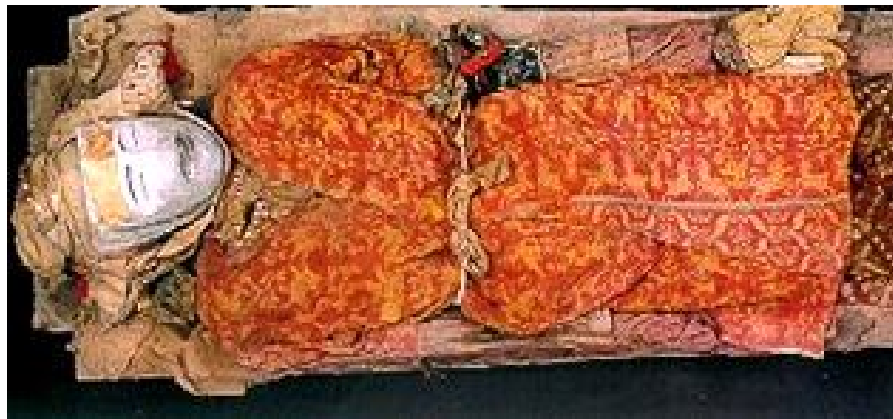
Тази мумия е на 18-20 годишна жена и е изложена в музей Кумул. Нейните характеристики, и по-специално нейната захватка, са типични за европейската раса.



Тохарски мъж с червено-руса коса, и ясни европейски антропологически белези и е погребан преди 3500 години. По време на смъртта си е бил на около 40 год. възраст.



„Черченският човек” и семейството му. Семейство е безупречно запазено, мумиите са на 3000-годишна възраст и са открити в района на гр.Черчен през 1978 година. Те са запазени от солената и суха почва. Вижда се нарисуван знак на слепоочието му.



В същото време, „мъжът от Инпан”, е почти напълно запазена 2000-годишната мумия на европейден човек, открита през 1995 г. в района Инпин. Мумията притежава запазена златна маска, руса брада на лицето, кестенява коса, и богато, златнобродирано червено облекло. Неговият ръст е бил почти 2,00 метра (шест фута, шест инча) и е най-високата мумия откривана досега в Таримския басейн.



Една от най-известните открити тохарски мумии, е така наречената „Красавицата от Лулан”, с художествена възстановка. Тя е сред най-старите мумии открити в Таримския басейн, Лулан се намира в източния край на Такламаканската пустиня. Облечена е само в нюансите на

кафявото. Живяла е около 2000 г. пр. н. е. „по време на ерата на Авраам и патриарсите”. Тя умира, на около 40-год. възраст. В непосредствена близост до главата и има поставена кошничка, съдържаща житни зърна.

ИЗТОЧНИЦИ:

http://www.khaleejtimes.com/DisplayArticle.asp?xfile=data/todaysfeatures/2005/April/todaysfeatures_April37.xml&ion=todaysfeatures

<http://tlc.discovery.com/convergence/mummies/countdown/countdown.html>

<http://www.pbs.org/wgbh/nova/chinamum/taklamakan.html>